

09 - Étang de la Coume de Varilhes 13/09/2020

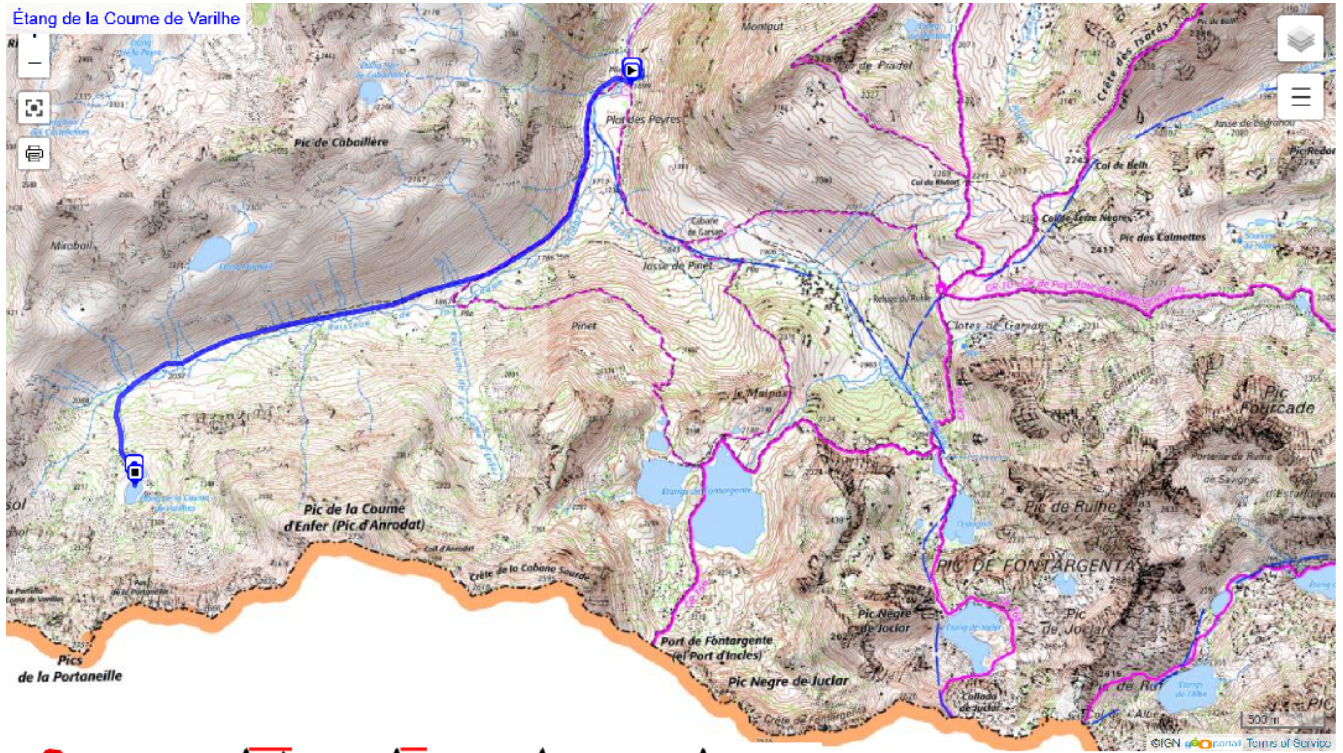
Ci-dessous les principales caractéristiques topographiques de la randonnée.

	Départ	Nom		Trajet
	Plat de Peyres	Coume de Varilhes		1h30
	Rando Km	Dénivelé	Alt	IBP
	9	500	2194	71

Télécharger le fichier [GPX](#) pour visualisation par un logiciel de randonnée.

[Télécharger](#) la carte de la randonnée.

Étang de la Coume de Variihe



IBP = 71 HKG

