

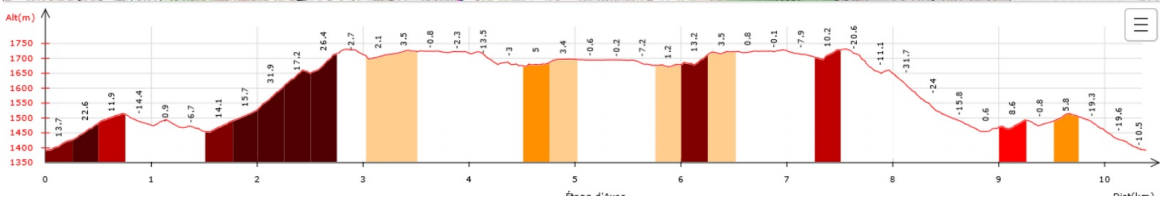
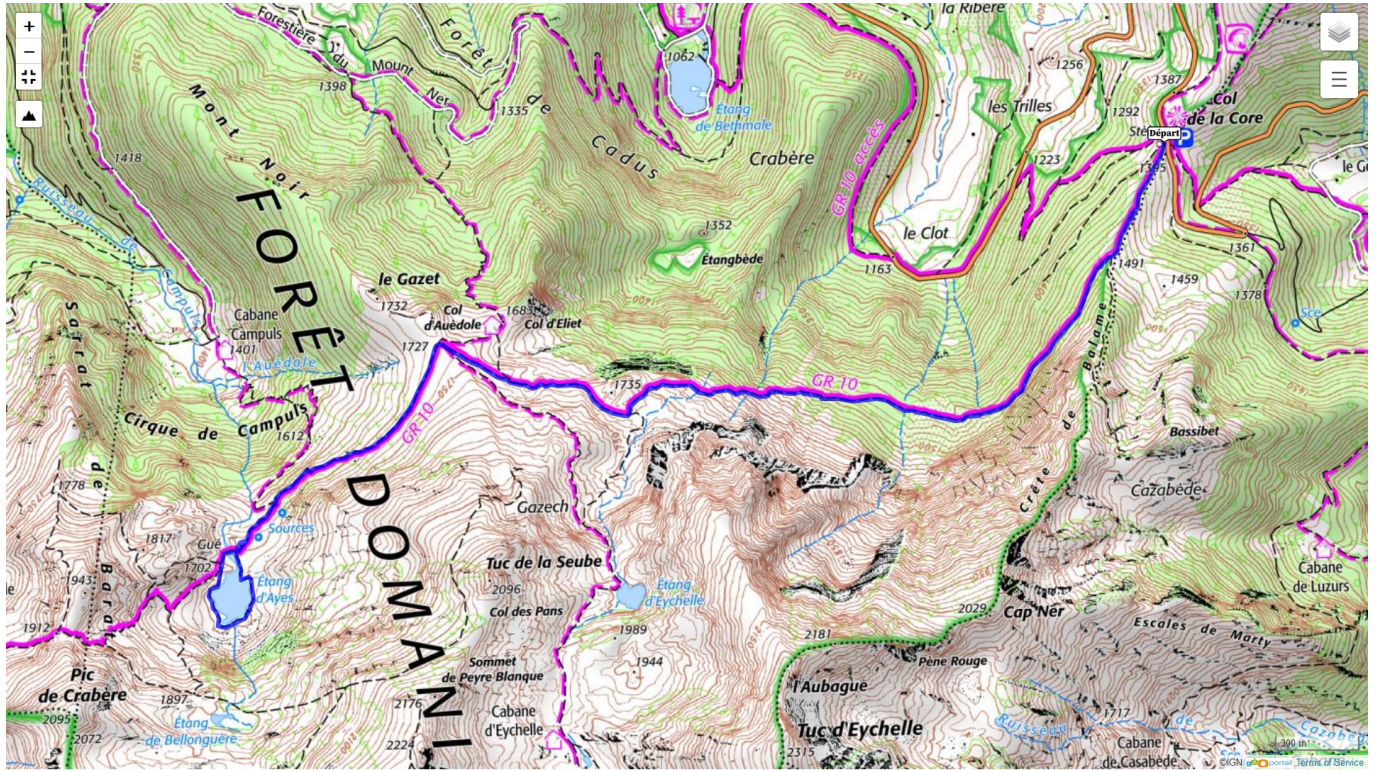
09 - L'Étang d'Ayes le 13/10/2024

Ci-dessous les principales caractéristiques topographiques de la randonnée.

	Départ	Nom		Trajet
	Col de la Core	L'Étang d'Ayes		1h45
	Rando	Dénivelé	Alt	IBP
	10 km	670 m	1732 m	76

Télécharger le fichier [GPX](#) pour visualisation par un logiciel de randonnée.

[Télécharger](#) la carte de la randonnée. >



V