

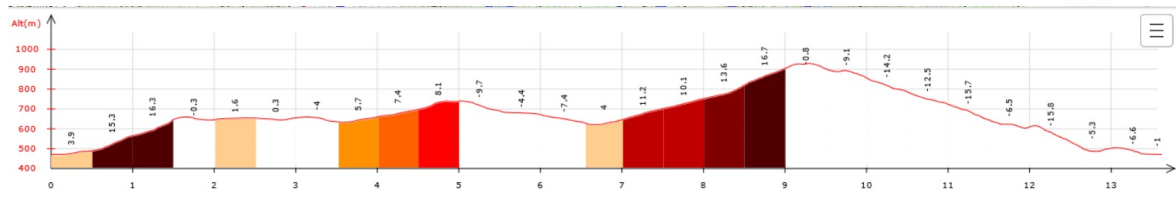
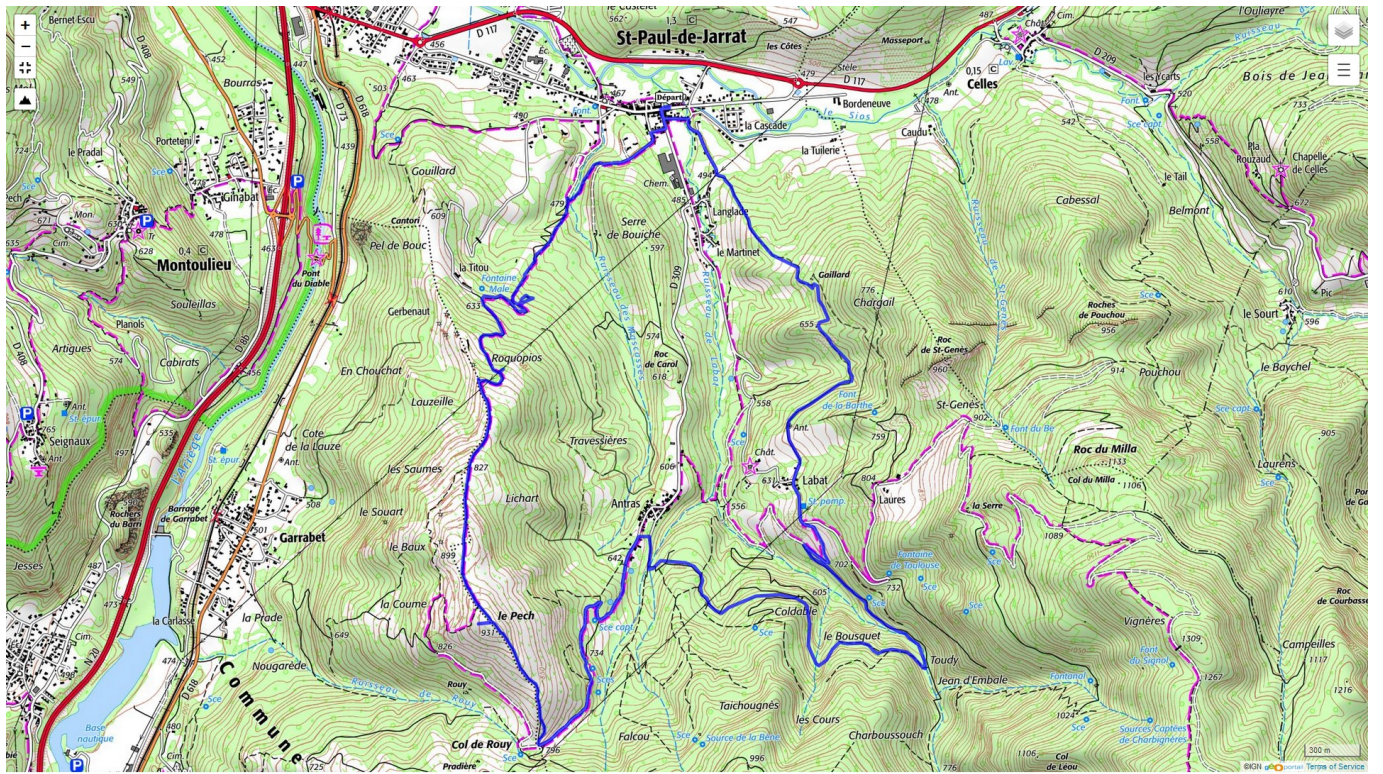
09-Saint Paul de Jarrat-Le Pech 30/06/2024

Ci-dessous les principales caractéristiques topographiques de la randonnée.

	Départ	Nom		Trajet
	Saint Paul de Jarrat	Le Pech		49 mn
	Rando	Dénivelé	Alt	IBP
	14 km	650 m	929 m	74

Télécharger le fichier [GPX](#) pour visualisation par un logiciel de randonnée.

[Télécharger](#) la carte de la randonnée. >



V