


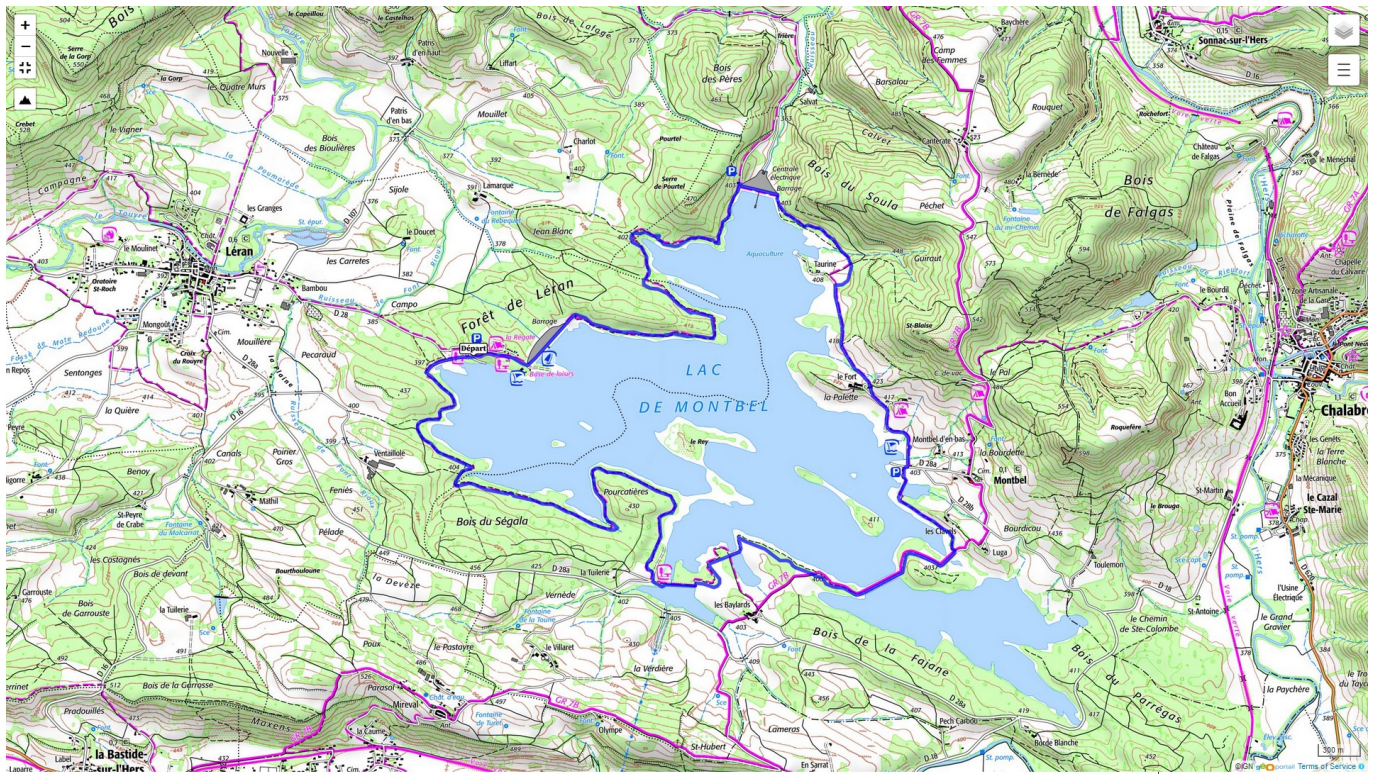
# 09-Tour du Lac de Montbel le 12/01/2025

Ci-dessous les principales caractéristiques topographiques de la randonnée.

	Départ	Nom		Trajet
	Léran	Toue du lac de Montbel		1h05
	Rando	Dénivelé	Alt	IBP
	15 km	43 m	421 m	38

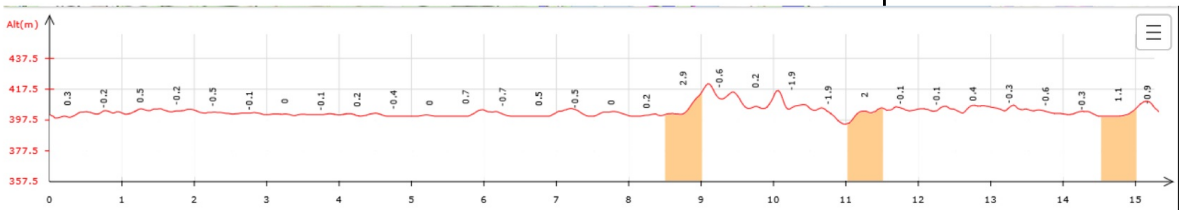
Télécharger le fichier [GPX](#) pour visualisation par un logiciel de randonnée.

[Télécharger](#) la carte de la randonnée. >



ibp index  
measuring the human effort

38



v