

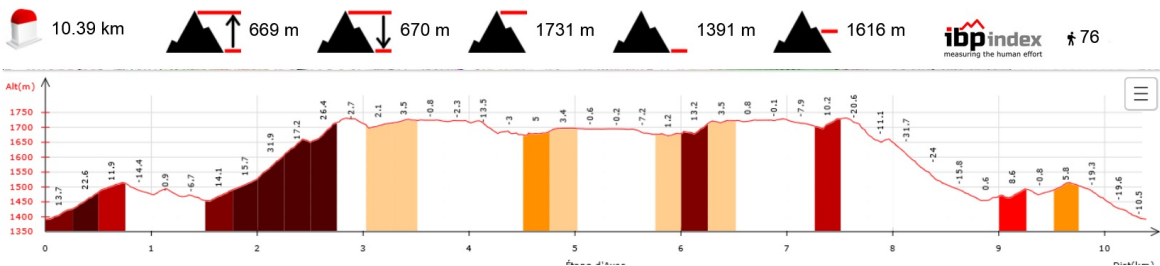
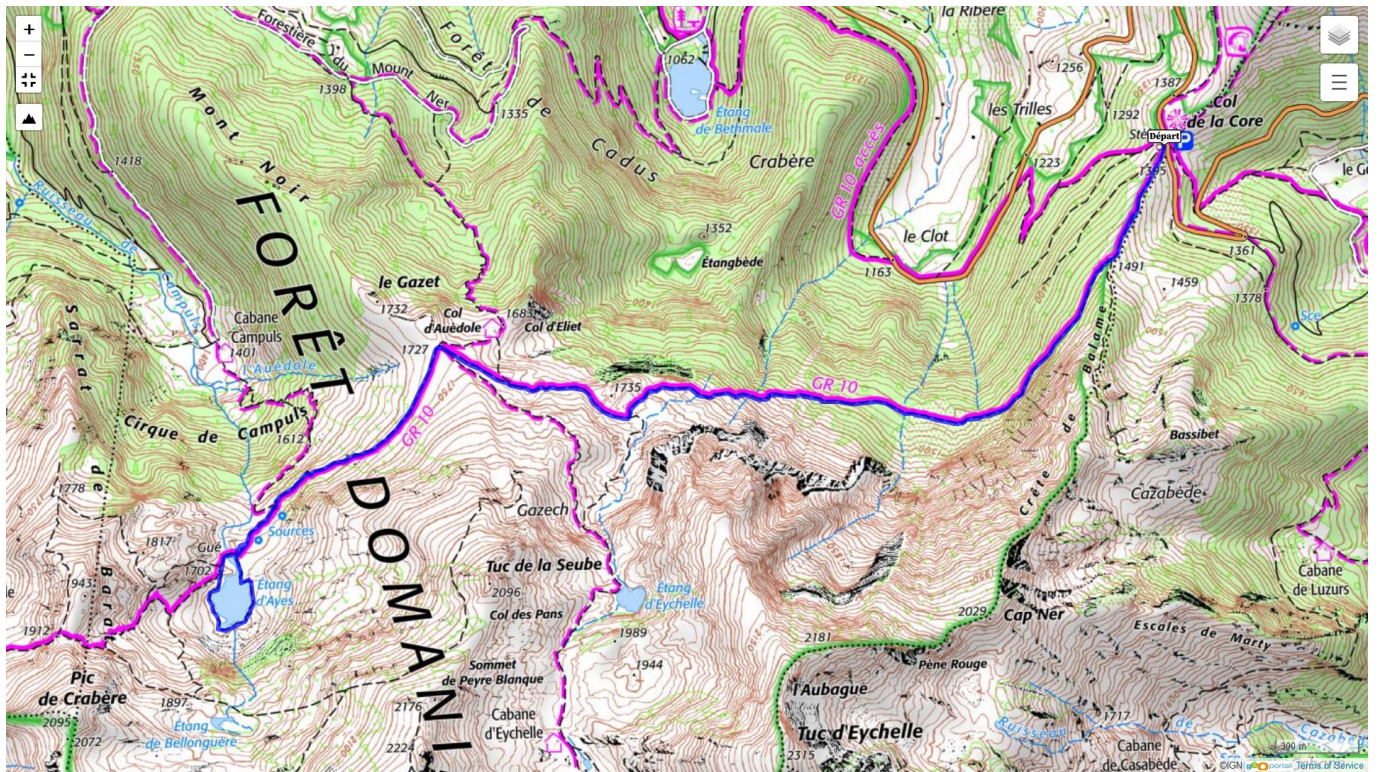
09 - L'Étang d'Ayes le 13/10/2024

Ci-dessous les principales caractéristiques topographiques de la randonnée.

	Départ	Nom		Trajet
	Col de la Core	L'Étang d'Ayes		1h45
	Rando	Dénivelé	Alt	IBP
	10 km	670 m	1732 m	76

Télécharger le fichier [GPX](#) pour visualisation par un logiciel de randonnée.

[Télécharger](#) la carte de la randonnée. >



v

09 - L'Étang de Ruilhe le 29/09/2024

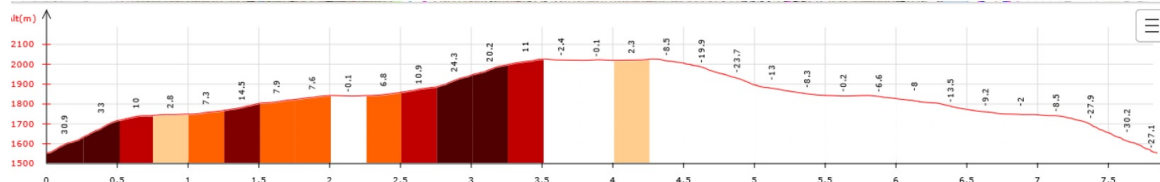
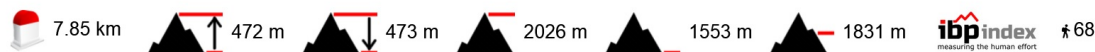
Ci-dessous les principales caractéristiques topographiques de la randonnée.



Départ	Nom		Trajet
Lac de Laparan	Étang de Ruille		1h45
Rando	Dénivelé	Alt	IBP
8 km	500 m	2026 m	68

Télécharger le fichier [GPX](#) pour visualisation par un logiciel de randonnée.

[Télécharger](#) la carte de la randonnée. >



v

31-Sur les Hauteurs d'Aspet

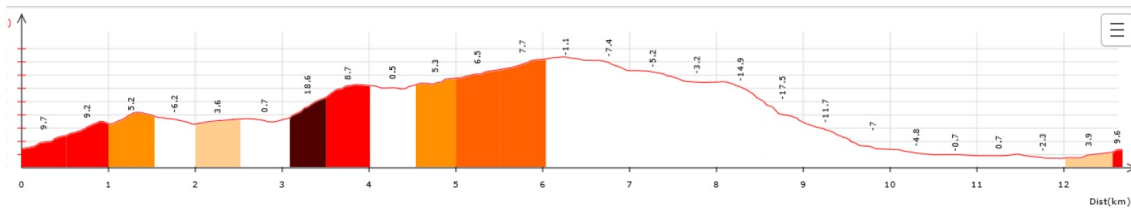
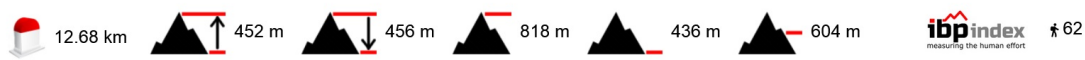
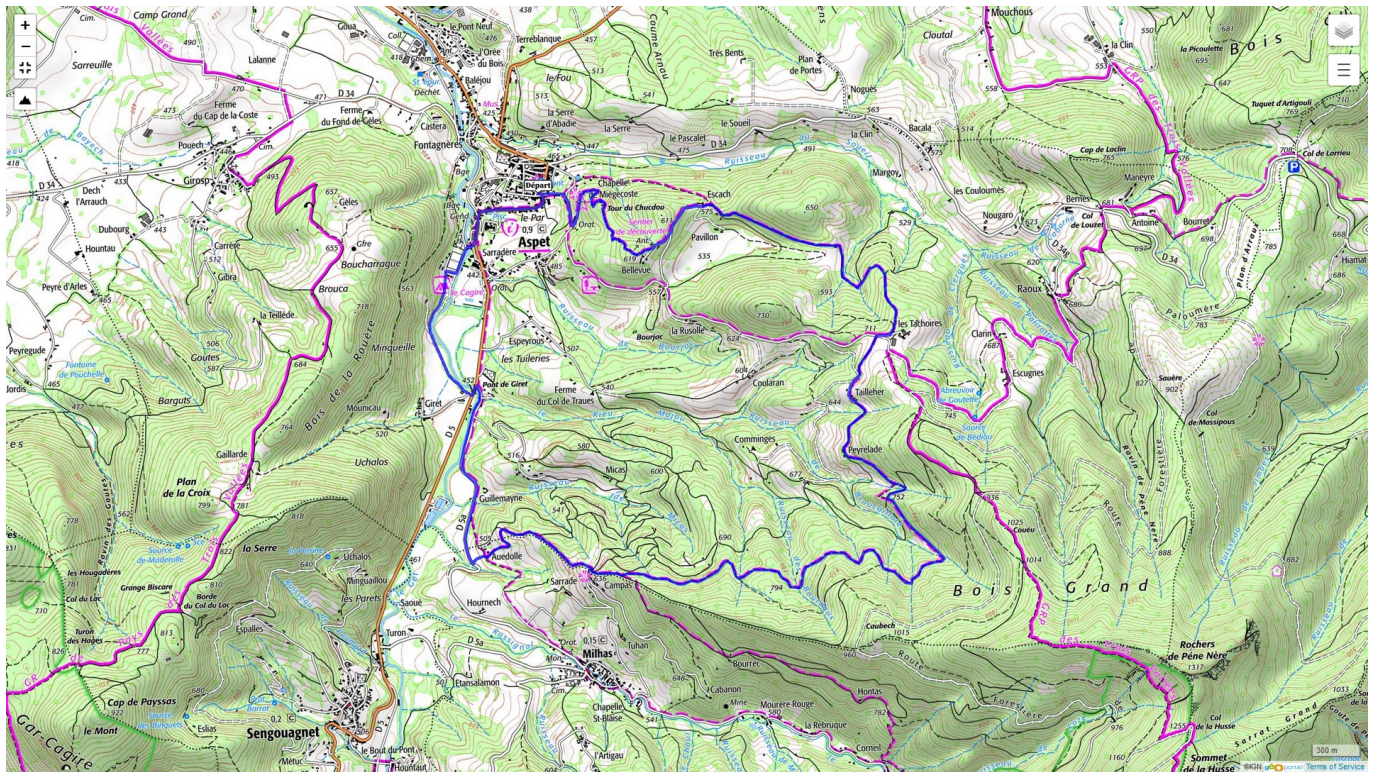
Le 08/09/2024

Ci-dessous les principales caractéristiques topographiques de la randonnée.

	Départ	Nom		Trajet
	Aspet	Sur les hauteurs d'Aspet		1h00
	Rando	Dénivelé	Alt	IBP
	13 km	450 m	818 m	62

Télécharger le fichier [GPX](#) pour visualisation par un logiciel de randonnée.

[Télécharger](#) la carte de la randonnée. >



V

81-Le Sidobre le 25/08/2024

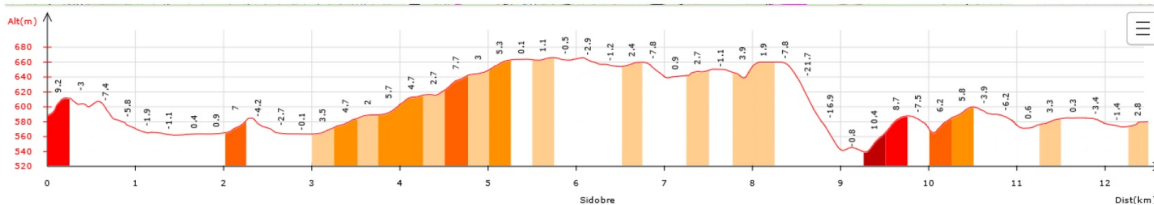
Ci-dessous les principales caractéristiques topographiques de la randonnée.



Départ	Nom		Trajet
Lacrouzette	Le Sidobre		1h42
Rando	Dénivelé	Alt	IBP
12 km	279 m	666 m	42

Télécharger le fichier [GPX](#) pour visualisation par un logiciel de randonnée.


[Télécharger](#) la carte de la randonnée. >



V

09 - Le Refuge du Rulhe le 21/07/2024

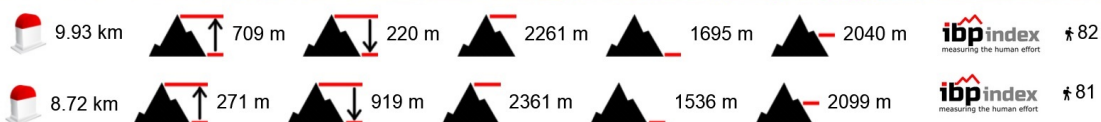
Ci-dessous les principales caractéristiques topographiques de la randonnée.

	Départ	Nom		Trajet
	Plat des Peyres	Refuge du Rulhe		1h45
	Rando	Dénivelé	Alt	IBP
	Montée 10 km Descente 9 KM	709 m – 919 m	2268 m 1545 m	82 81

Télécharger le fichier Montée au Rulhe [GPX](#) pour visualisation par un logiciel de randonnée.

Télécharger le fichier Descente du Refuge [GPX](#) pour visualisation par un logiciel de randonnée.

[Télécharger](#) la carte de la randonnée. >



>

09 - Rocher Bataille - le 14/07/2024

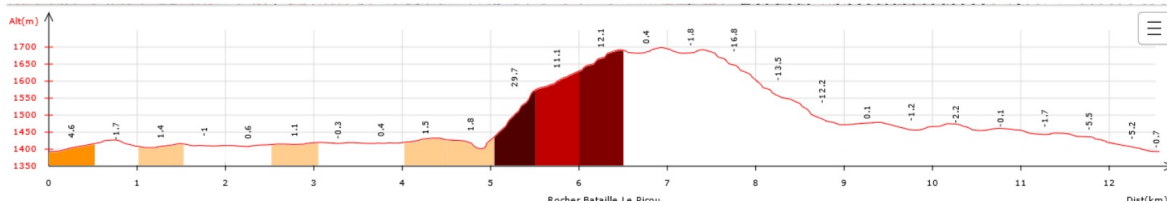
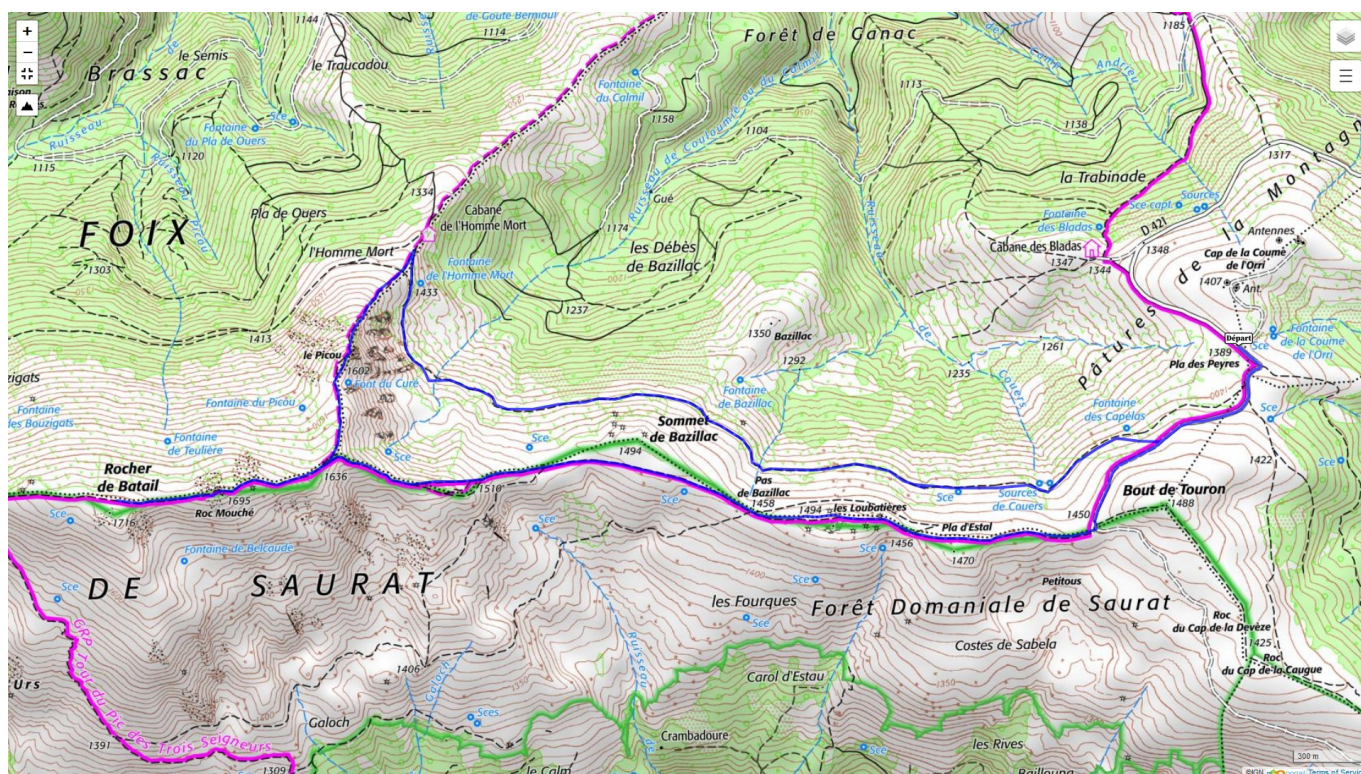
Ci-dessous les principales caractéristiques topographiques de la randonnée.



Départ	Nom		Trajet
Prat d'Albi	Le Rocher Bataille		1h15
Rando	Dénivelé	Alt	IBP
13 km	540 m	1698 m	58

Télécharger le fichier [GPX](#) pour visualisation par un logiciel de randonnée.

[Télécharger](#) la carte de la randonnée. >



v

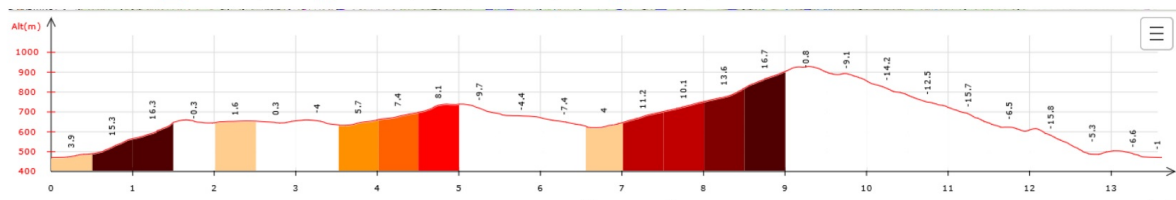
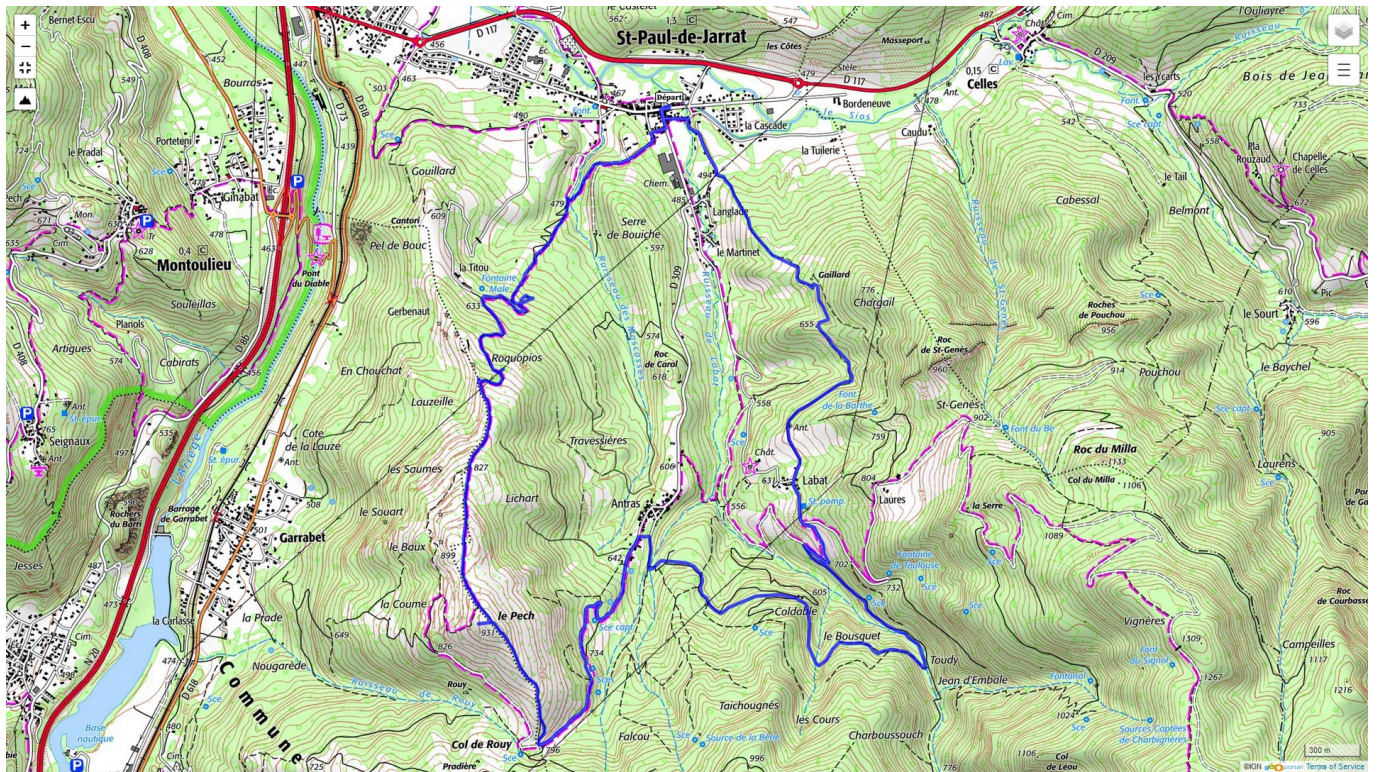
09-Saint Paul de Jarrat-Le Pech 30/06/2024

Ci-dessous les principales caractéristiques topographiques de la randonnée.

	Départ	Nom		Trajet
	Saint Paul de Jarrat	Le Pech		49 mn
	Rando	Dénivelé	Alt	IBP
	14 km	650 m	929 m	74

Télécharger le fichier [GPX](#) pour visualisation par un logiciel de randonnée.

[Télécharger](#) la carte de la randonnée. >



v

09-Étang du Siscar 16/06/2024

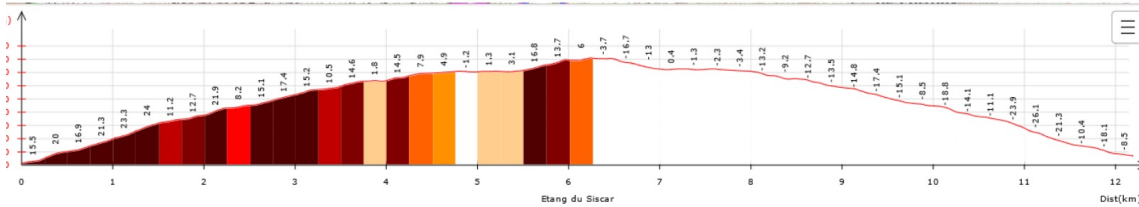
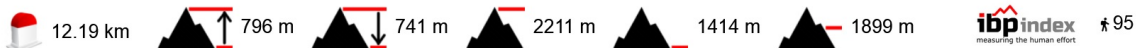
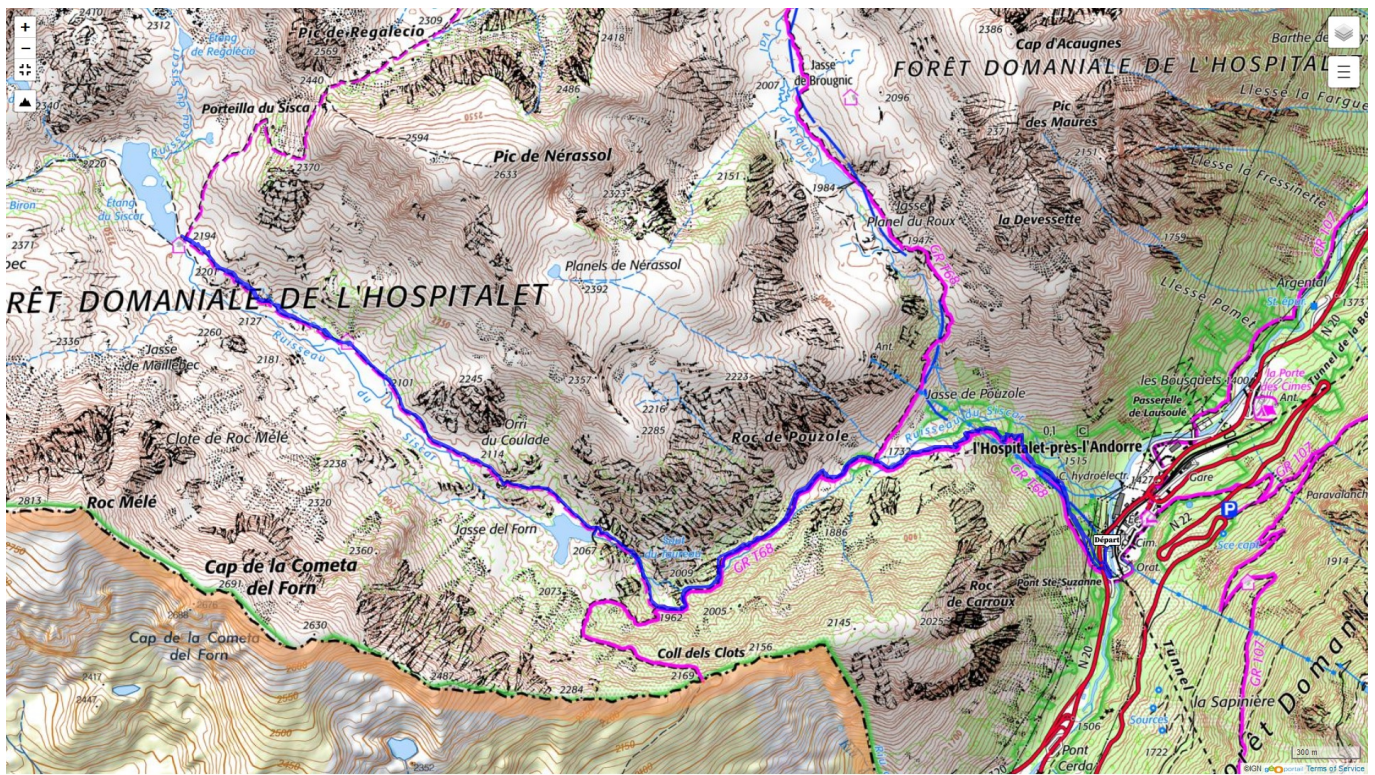
Ci-dessous les principales caractéristiques topographiques de la randonnée.



Départ	Nom		Trajet
L'Hospitalet	Étang u Siscar		1h35
Rando	Dénivelé	Alt	IBP
12 km	800 m	2187 m	95

Télécharger le fichier [GPX](#) pour visualisation par un logiciel de randonnée.

[Télécharger](#) la carte de la randonnée. >




>

09 - Le Roc Blanc Cap Carmil

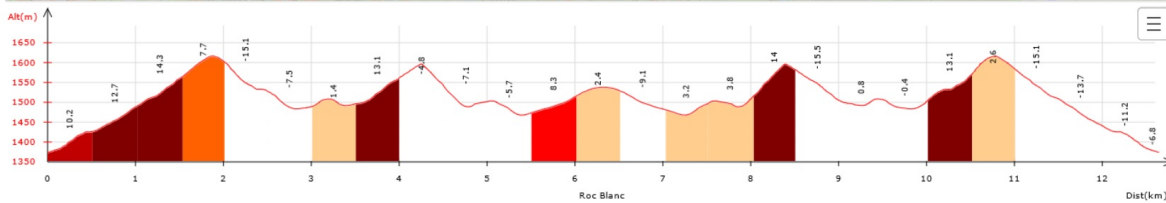
02/06/2024

Ci-dessous les principales caractéristiques topographiques de la randonnée.

	Départ	Nom		Trajet
	Col Pégùère	Cap Carmil Roc Blanc		1h20
Rando	Dénivelé	Alt	IBP	
13 km	749m	1616 m	88	

Télécharger le fichier [GPX](#) pour visualisation par un logiciel de randonnée.

[Télécharger](#) la carte de la randonnée. >



v

09-Balcon de Balagué le 12/05/2024

Ci-dessous les principales caractéristiques topographiques de la randonnée.



Départ	Nom		Trajet
Agert	Balcon de Balagué		1h35
Rando	Dénivelé	Alt	IBP
13.4 km	700m	1063m	79

Télécharger le fichier [GPX](#) pour visualisation par un logiciel de randonnée.

[Télécharger](#) la carte de la randonnée. >

